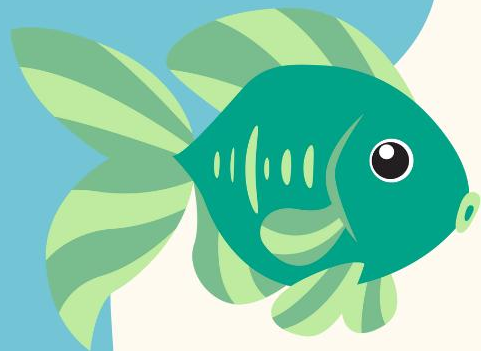
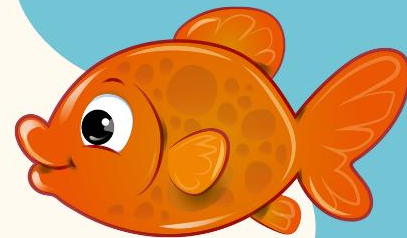


Найди слова

В	К	Ъ	П	Х	К	С	К	А	Т	С	Ё
О	Ё	М	И	Н	Т	А	Й	Ц	Н	Б	Т
Й	Б	Е	Х	М	Г	Ю	Ы	Х	Ы	О	В
В	Э	Г	Ф	Щ	И	Ю	Ц	К	Ъ	Ф	И
С	О	М	Ь	Д	Ь	М	Ъ	Ё	М	С	Г
Л	О	К	У	Н	Ь	Щ	У	К	А	П	О
Л	Е	Щ	Х	Н	С	Е	М	Г	А	Д	Р
Ё	К	А	М	Б	А	Л	А	Р	Л	Н	Б
А	М	Ы	А	К	У	Л	А	У	В	М	У
Ч	С	К	У	М	Б	Р	И	Я	Р	Е	Ш
Ц	З	Ф	Э	Т	Ы	Х	Ё	Ц	Ъ	Т	А
Ц	Ю	У	К	А	Р	А	С	Ь	У	Ц	Т

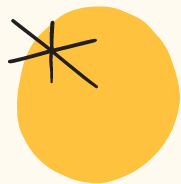
Особенности внешнего строения рыб



Сегодня вы узнаете:

- Систематическое положение рыб
- Какое внешнее строение имеют рыбы
- Особенности внешнего строения рыб в связи с их средой обитания





СИСТЕМАТИЧЕСКОЕ ПОЛОЖЕНИЕ

Царство

...

Подцарство

...

Тип

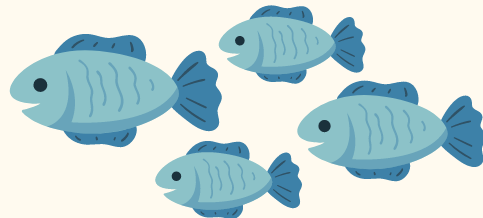
...

Подтип

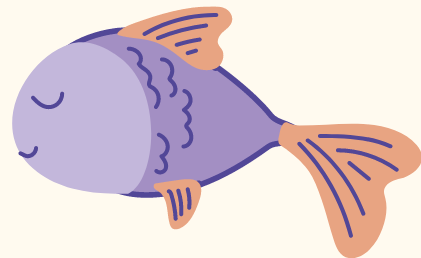
...

Надкласс

...

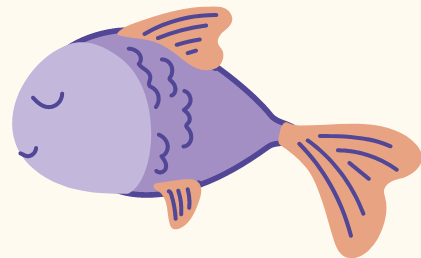


ГРУППА 1



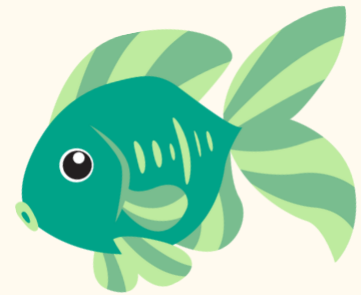
Признаки	Характеристика	Значение
Форма тела		
Отделы тела		
Окраска тела		
Покровы		

ГРУППА 1



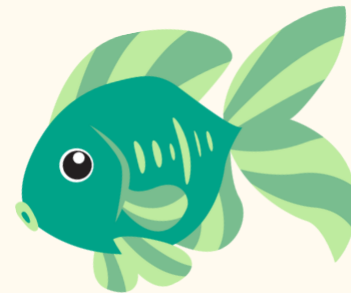
Признаки	Характеристика	Значение
Форма тела	Обтекаемая, сжатая с боков	Снижение трения воды
Отделы тела	Голова, туловище, хвост	Снижение трения
Окраска тела	Спинная темная, брюшная – светлая	Защита, маскировка
Покровы	Кожа, чешуя, слизь	Защита, снижение трения воды

ГРУППА 2



Название плавников	Парные или непарные	Значение
Грудные		
Брюшные		
Спинной		
Анальный		
Хвостовой		

ГРУППА 2



Название плавников	Парные или непарные	Значение
Грудные	Парные	Поддержание равновесия, повороты
Брюшные	Парные	Поддерживают равновесие, повороты
Спинной	Непарный	Препятствуют вращению рыбы вокруг своей оси
Анальный	Непарный	Препятствуют вращению рыбы
Хвостовой	Непарный	Функция руля

ГРУППА 3



Признаки	Характеристика	Значение
Орган зрения		
Орган слуха		
Орган обоняния		
Боковая линия		
Жаберные крышки		

ГРУППА 3



Признаки	Характеристика	Значение
Орган зрения	Глаза	Хорошо видит на близком расстоянии
Орган слуха	Внутренне ухо	Восприятие звуковых волн
Орган обоняния	Ноздри	Восприятие запахов
Боковая линия	Каналы под чешуями	Чувствует направление и скорость течения воды
Жаберные крышки	Костные пластинки	Защита жабр



Глаз

Спинные плавники

Боковая линия

Жаберная
крышка

Грудной
плавник

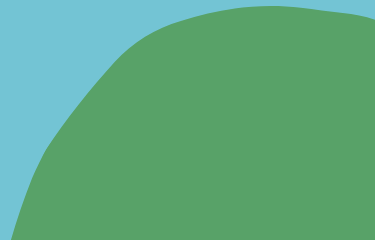
Туловище

Брюшной плавник

Анальный
плавник

Хвост

3 ВОПРОСА



Давайте вспомним задачи урока

- Систематическое положение рыб
- Какое внешнее строение имеют рыбы
- Особенности внешнего строения рыб в связи с их средой обитания

